



# 進修部學制調整說明會

## 學生權益告知與確認

國立澎湖科技大學資訊管理系

115.01.06

重要通知

# 學制轉型規劃

因應產業趨勢與生源結構改變,本系預定自**116學年度**(2027年9月)起,將現行「進修部四技」學制調整轉型為「進修部二技」。

系上秉持「**原額畢業**」原則,為在學學生訂定完善權益保障措施。

**116**

學年度

停招時間

**119**

學年度

最後畢業年

# 可能受影響對象

目前113,114學年度  
入學之進修部同學

延修學生(延畢)  
需額外時間完成學業的同學

115學年度入學  
最後一屆四技招生學生

	時間	學年度	111入學 進四技	112入學 進四技	113入學 進四技	114入學 進四技	115入學 進四技	116入學 進二技	117入學 進二技	118入學 進二技	119入學 進二技
未受沖擊 年份	2023.9	112	進大二	進大一	N/A	N/A					
	2024.9	113	進大三	進大二	進大一	N/A					
	2025.09	114	進大四	進大三	進大二	進大一					
	2026.09	115	已畢業	進大四	進大三	進大二	進大一				
受沖擊入 學年份	2027.09	116(改制 年)			進大四	進大三	進大二	進二技大 一			
	2028.09	117(二技 四技並行)				進大四	進大三	進二技大 二	進二技 大一		
	2029.09	118(二技 四技並行)					進大四	N/A	進二技 大二	進二技 大一	
	2030.09									進二技 大二	進二技 大一



三大保證

# 學生權益保障承諾



## 保障一

原課程架構  
原額畢業



## 保障二

完善重補修  
配套機制



## 保障三

多元學制  
轉換輔導

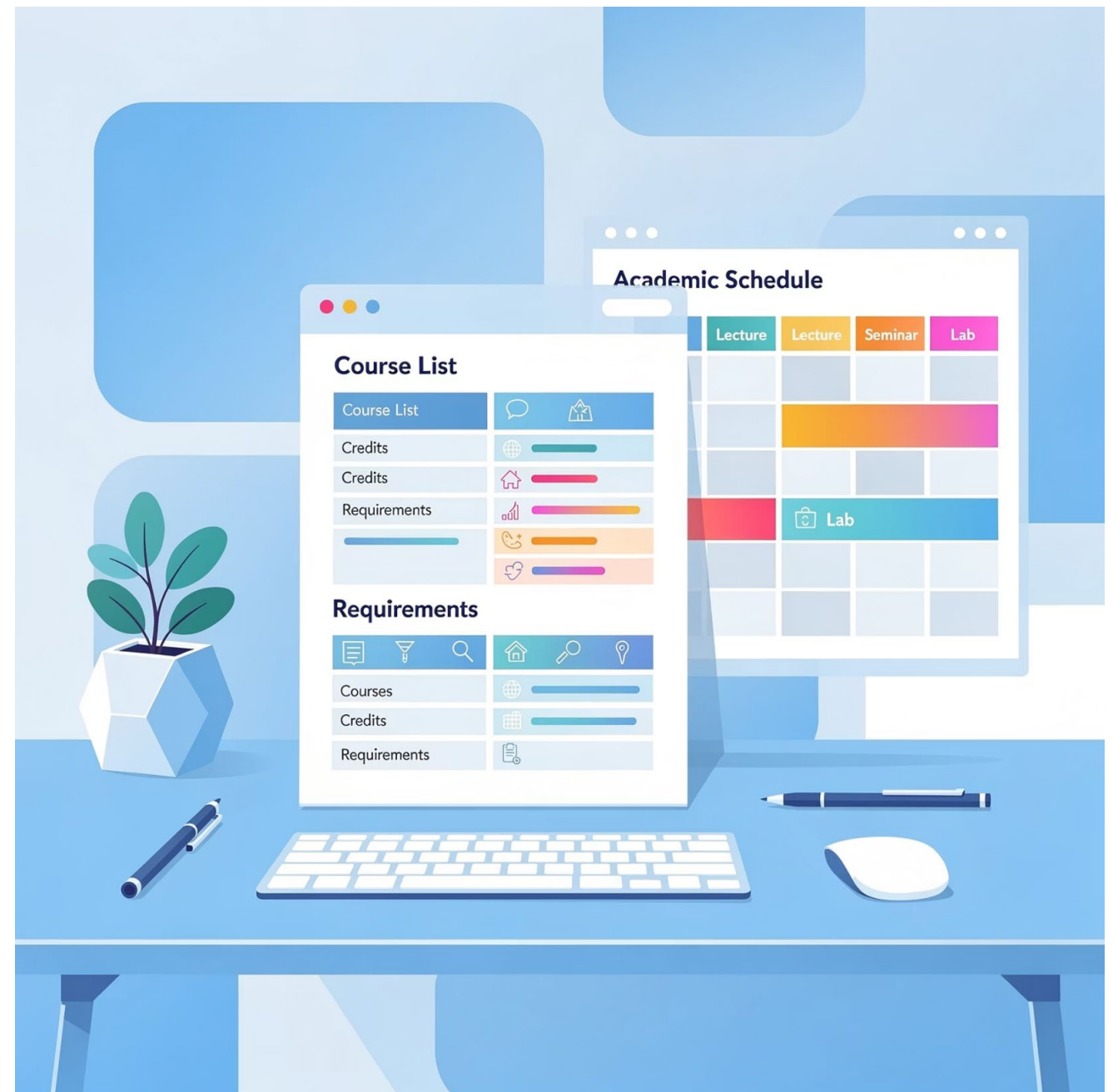


# 保障一：原課程架構維持

## 承諾內容

依據您「入學年度」之課程標準持續開設應修科目,直至本學制最後一屆學生正常修業年限屆滿。

- 畢業學分門檻完全不變
- 必修科目持續開設
- 保障至119年6月



# 保障二：重補修配套機制



## 通識/共同必修

國文、英文可至觀光休閒系進修部隨班修讀



## 專業必修(118學年度前)

可隨本系進修部低年級班級修課,至2030年6月前



## 專業必修(119學年度後)

跨部選課、跨校選課或專案開設重修課程

# 保障三：多元學制轉換輔導

我們的目標是讓每位學生都能找到最適合自己的發展方向，不受學制調整影響。

如果您不想留在原進修部四技的學制.....



## 轉入日間部二技

若您符合報考二技資格，且有意願轉換學制以縮短修業年限（改讀二技），系上將提供個別輔導與學分抵免協助。。



## 轉入日間部四技

進修部四技低年級生可透過轉系或轉學考機制，申請轉入日間部四技學系，學分依規定抵免。



## 轉入其他學校

若學生選擇轉往他校就讀，學校在辦理休學後，將提供必要的學分證明文件與轉學輔導諮詢。



# 延修/重修多元修課管道



## 跨部選課

可選修日間部相關課程,彈性安排學習時間



## 跨校選課

透過南區技職聯盟,至合作學校修讀相關學分



## 專案開課

系上將視需求專案開設重修課程,確保順利畢業







重要時程

# 關鍵時間節點

1

**115學年度**

最後一屆四技招生

2

**116學年度**

2027年9月停止四技招生,改招二技

3

**118學年度**

2030年6月前可隨班重修

4

**119學年度**

最後一屆學生畢業,啟動替代修課方案

# 學生確認回條

☐ 請確認您已詳閱所有權益保障說明

## 需填寫資訊

- 班級與學號
- 學生親筆簽名
- 聯絡電話
- 填寫日期

## 繳回方式

- 學生親自繳回
- 掛號郵寄送達
- 電話訪談確認

請撕下回條並簽名確認後繳回系辦,以確保您的修業權益。如有任何疑問,歡迎隨時與系辦聯繫。

